

Billerud AB

Välkomna till Billerud Skärblacka

Fiberlinjeträffen 2007



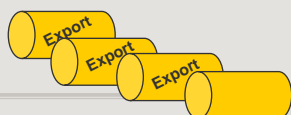
Billerud AB



Ca 2 600 anställda



7,2 miljarder kronor



1,4 miljoner ton



De 4 bruken

Skärblacka

330 000 ton säck-, kraftpapper och fluting
70 000 ton avsalumassa

Karlsborg

130 000 ton säck- och kraftpapper
170 000 ton avsalumassa

Gruvön

130 000 ton säck- och kraftpapper
440 000 ton liner
115 000 ton avsalumassa

Beetham

45 000 ton kraftpapper



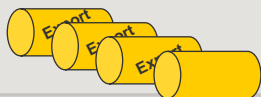
Billerud Skärblacka



625 anställda



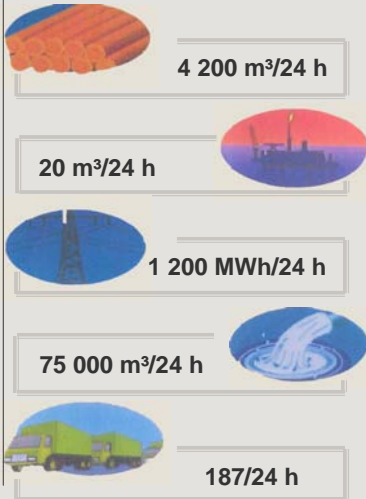
2,1 miljarder kronor



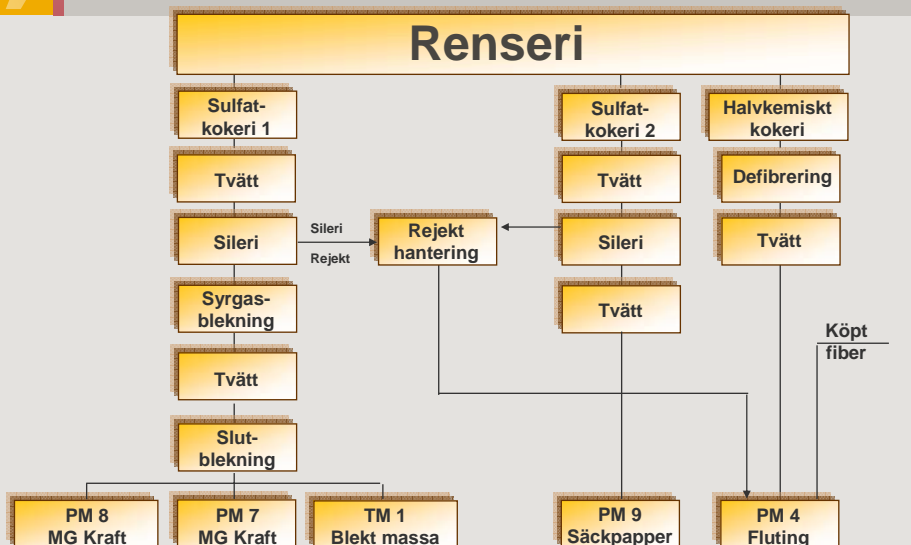
400 000 ton



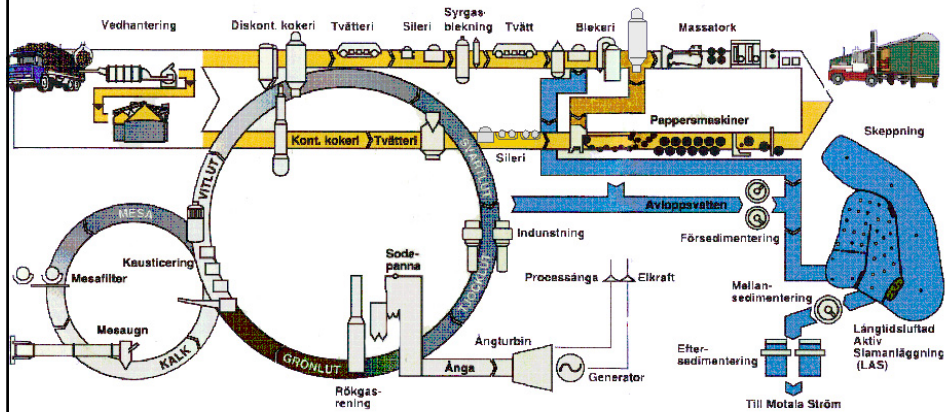
Råvaror och resurser



Sågverksflis, Barrved, Lövved



Processchema



MG Kraftpappersmaskin



45 000 ton/år

600 m/min



35-100 g/m²

4,7 m max



PM7

MG Kraftpapperskvaliteter

- Light
- LightWrap
- Light Opaque
- Glaze GR
- Glaze
- Glaze Neutral
- Glaze C
- Flexopaque
- Flexopaque Plus C
- Flexopaque Plus
- Flexopaque C
- Release
- Sterikraft G
- Sterikraft H
- Sterikraft 2006
- Sterikraft D
- Medical G



Säckpapperskvaliteter

- Performance N
- Performance SE
- Performance E
- QuickFill™ SE
- QuickFill™ E
- QuickFill™ Plus



Avsalumassa

- Barrmassa



Flutingmaskin "Det vågiga arket"



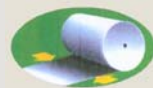
92 000 ton/år

460 m/min



99-165 g/m²

4,4 m max



PM4

Flutingkvaliteter

- Billerud Flute S
- Billerud Flute W
- Billerud Flute



Långtidsluftad Aktiv Slamanläggning (LAS)



Slamflotte



Ytluftare



- ∞ Omrörare
- Luftare

Turbin (Tanja)

Turbinen startades den 8 april 2006

Självförsörjningsgraden är 50 %

Producerar 250 GWh/år

