

Tvättpressar -

historik och våra
erfarenheter

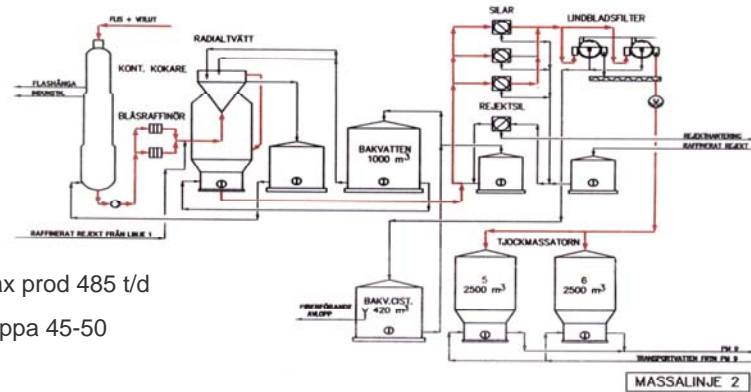
P-O Amrén



Disposition

- Bakgrund/historik
- Val av tvättkoncept
- Projekt genomförande
- Uppstart
- Resultat

Massalinje 2 –före ombyggnad

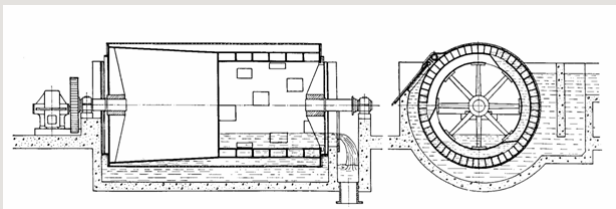


Max prod 485 t/d

Kappa 45-50

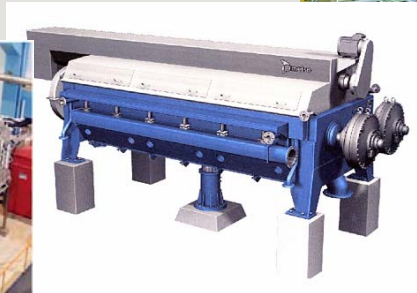
Bakgrund - Lindbladsfilter

- Akut haveririsk
- Reservdelsbrist
- Miljöpåverkan
- Arbetsmiljö
- Kapacitet



Ny tvättutrustning – vad välja ?

- Kvaerner – Metso – eller Ahlström ??
- Kapacitet
- Körbarhet



Val av leverantör

- DD-filter
Dåligt vätskelås mot pappersbruket, mycket hög vikt på installerad utrustning
- Compact press
Visade sig vid lab-provkörning av vår massa vara pluggningsbenägen, krävde annan lösning, vacuumfilter och skruvpress
- Metso
Fungerade bra med vår massa, sileri ingick!
» HT-pump krävde vi dock

Projektgenomförande

- Metso som projektpartner
Bra, öppen dialog
Lätt att göra lay-out ändringar under "resans gång"

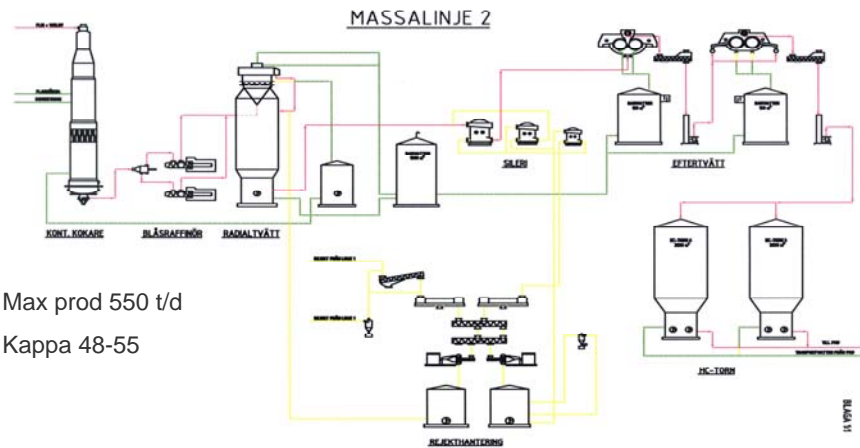
- Allt projekterades innan upphandling
Gretingar/lyftbalkar
Ventil typer/dräneringar mm
Ventilation/belysning/golvkanaler

Projektgenomförande

- UH och drift tillsammans i ref grupper
Undvika "bygg-missar" map arbetsmiljö, funktionalitet mm

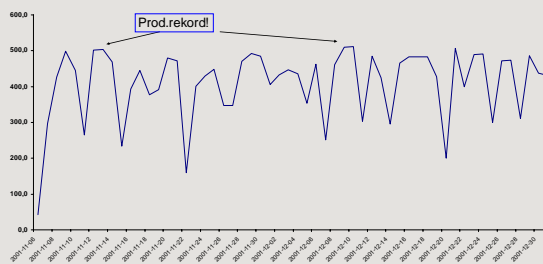
- Metso som styrsystemsansvarig
Startsekvens ingick
Lokala paneler ingick – bra för arbetsmiljö
Samarbete med Siemens fungerade bra


Massalinje 2 – efter ombyggnad



Uppstart

- Produktion
- Beläggningar
 - Polering av tråg
 - Rengöringsmetoder
 - Syra
 - Dispergeringsmedel
- Arbetsmiljö
 - Spak uppflyttad
 - Auto golvspolning





Resultat

- Högre maxproduktion 485 t/d \Rightarrow 550 t/d
- Högre TS i tunnlut 15% \Rightarrow 18 %
- Lägre TOC i massa till PM 7 \Rightarrow 4 kg
- Lägre TOC till externrening
- Lägre UH kostnader
- Bättre arbetsmiljö