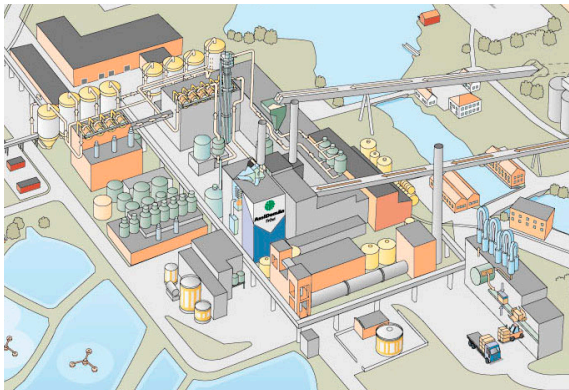


Driftserfarenheter från Frövi's Superbatch kokeri

Mikael Elfving

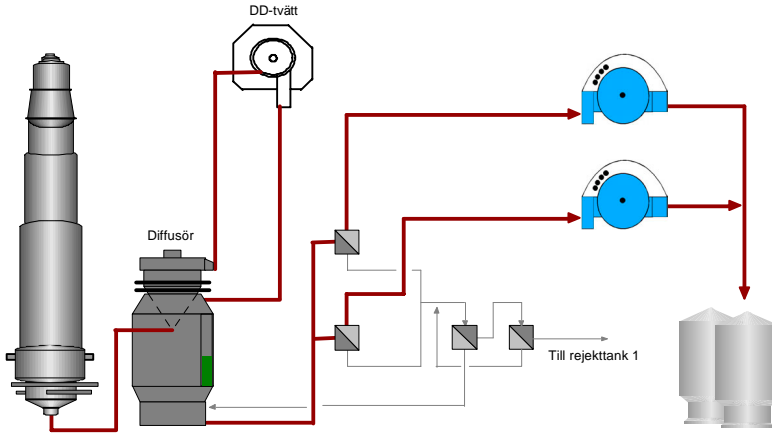


Sulfatfabrik

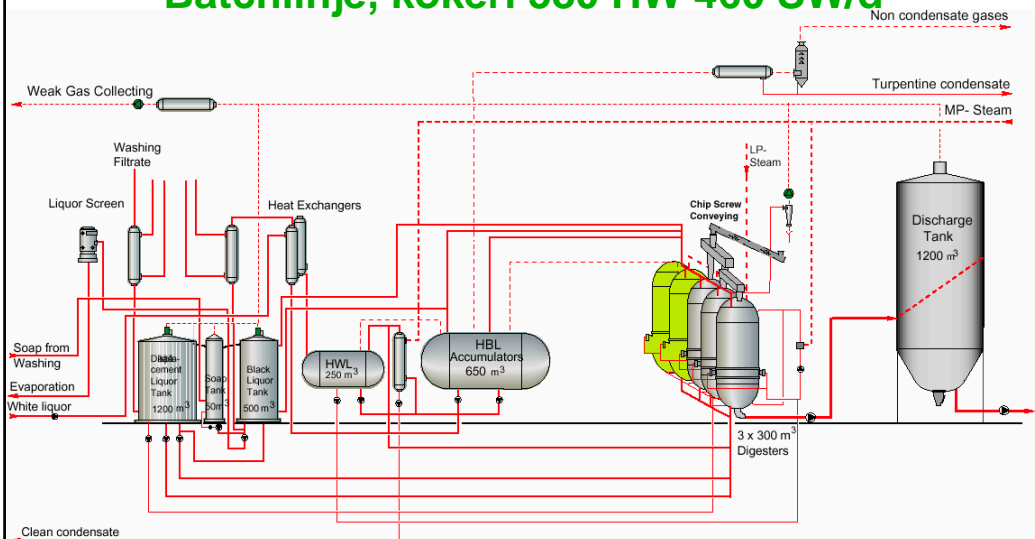


- 2 massalinjer
- 150 kton/år oblekt (kappa 60)
- 110 kton/år blekt (löv kappa 18, barr kappa 25)
- nytt TCF-blekeri -97
- nytt batchkokeri juni -02

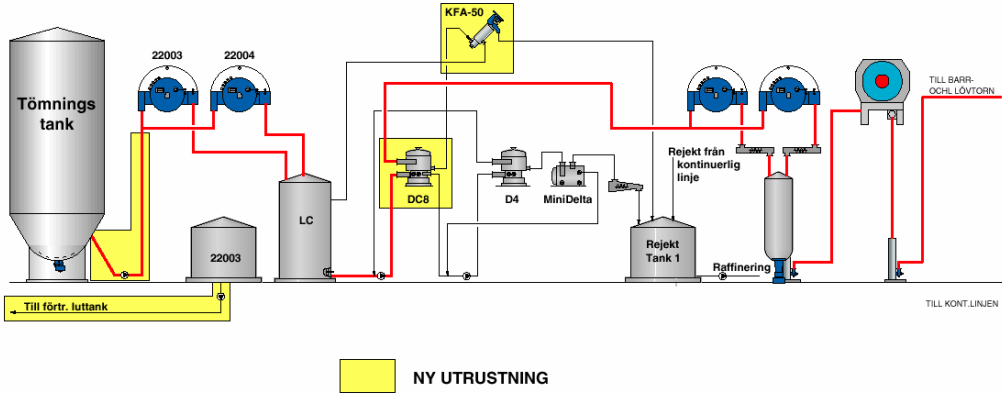
Kontinuerlig linje kapacitet 480 t/d



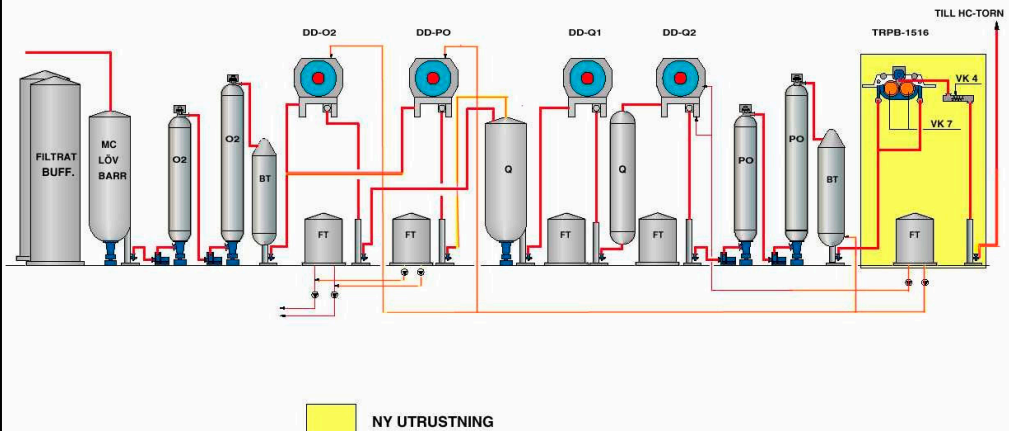
Batchlinje, kokeri 580 HW 460 SW/d



Batchlinje, sileri och tvätt

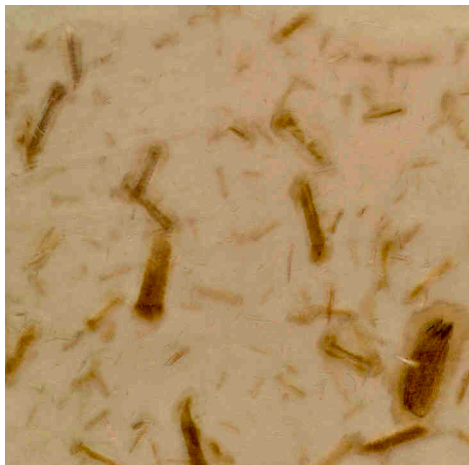


Blekeriombyggnad



Erfarenheter Superbatchkokeri (+)

- bra uppstart



Erfarenheter Superbatchkokeri (+)

- bra uppstart
- lättkört kokeri
- bättre arbetsmiljö



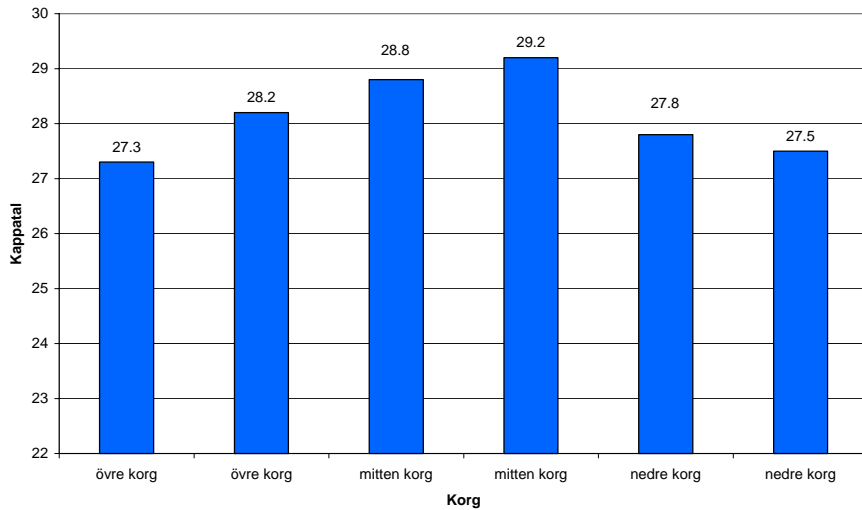
Erfarenheter Superbatchkokeri (+)

- bra uppstart
- lättkört kokeri
- bättre arbetsmiljö
- hög tillgänglighet

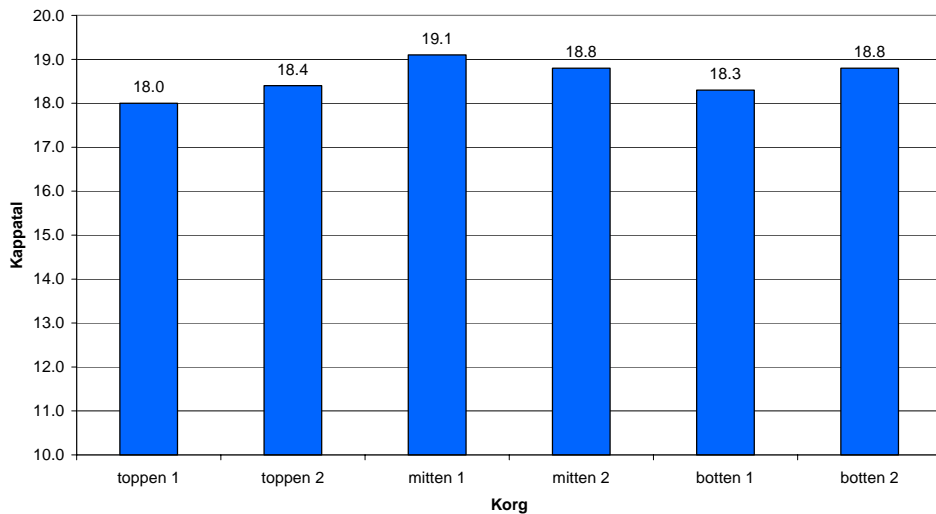
Erfarenheter superbatchkokeri, forts. massaegenskaper

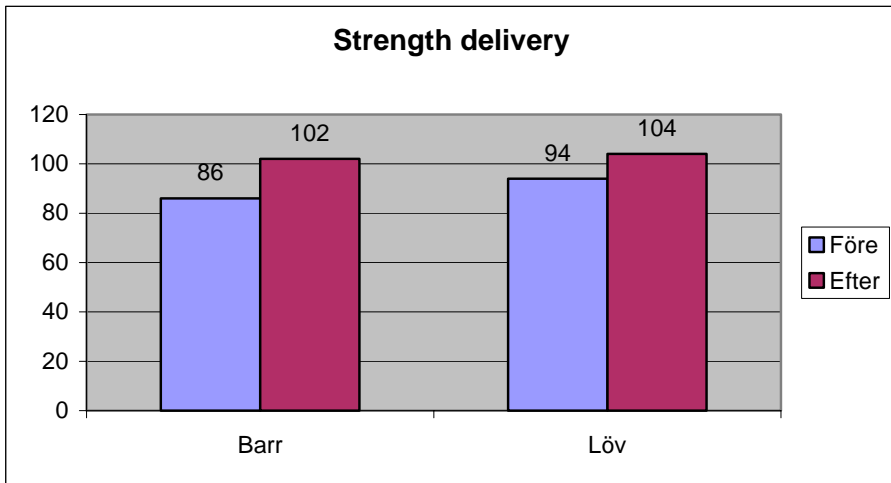
- bättre dränerbarhet
- mer lättblekt, lägre peroxidförbrukning
- låg kappatalsspridning inom kokaren

Kappatal korgkok 030326 - Barr



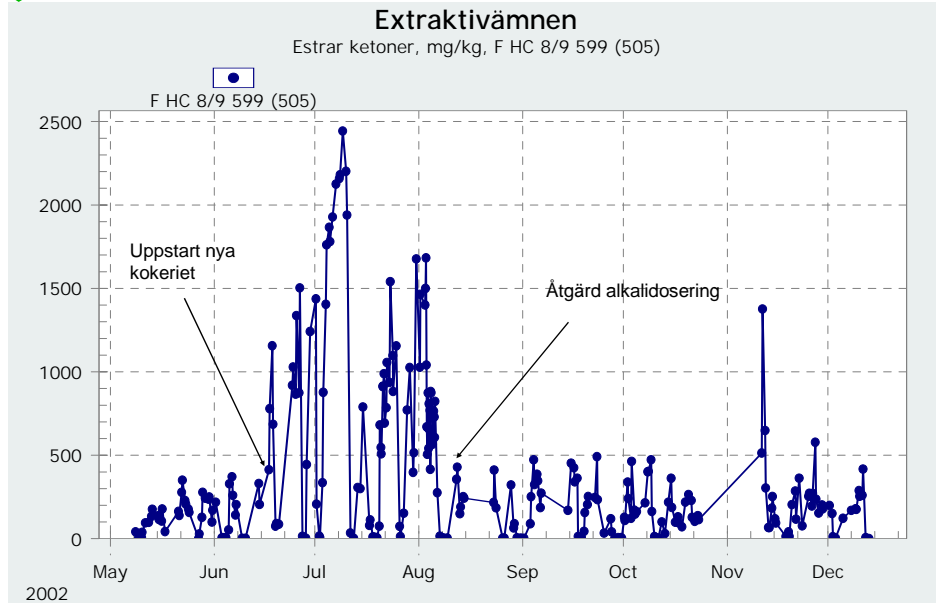
Kappatal korgkok, löv 030210





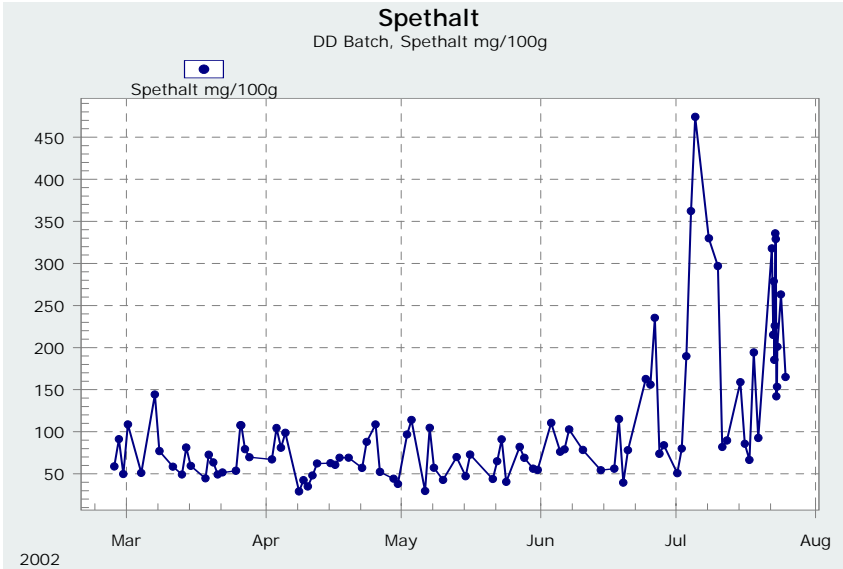
Driftserfarenheter (-)

- Ojämn konc. från tömningtanken
- svårmekat, trångt, för lite dräneringsventiler
- läckage ångdrivna vit/svartluts värmeväxlaren
- högre extraktivämnesshalt i lövmassan



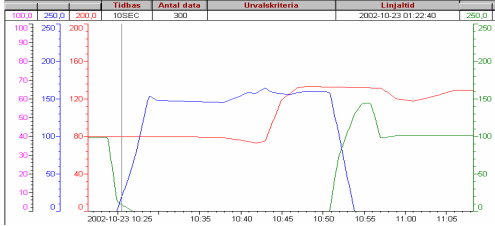
Driftserfarenheter (-)

- Ojämn konc. från tömningstanken
- svärmekat, trångt, för lite dräneringsventiler
- läckage ångdrivna vit/svartluts värmexlaren
- högre extraktivämnesshalt i lövmassan
- högre spethalt lövmassa



Utan packånga vid manuell flisfyllning

TAGNARK	o	Beskrivning	Enhet	Linjal	Nuvarande	Tidförsk.
211k356	o	K3 ÖVRE CIRK	°C	84,39712	77,6	0
211k4052	d	HET VILJUT TILL KOKARE	L/S	50,47223	99,9	0
211k4058	o	HET SVAVUT T. KOKARE HLF	L/S	21,37097	0	0
	+					0
						0



TAGNARK	o	Beskrivning	Enhet	Linjal	Nuvarande	Tidförsk.
211k356	o	K3 ÖVRE CIRK	°C	84,39712	77,6	0
211k4052	d	HET VILJUT TILL KOKARE	L/S	50,47223	99,9	0
211k4058	o	HET SVAVUT T. KOKARE HLF	L/S	21,37097	0	0
	+					0
						0

